



**ПОЛИТЕХ**  
Санкт-Петербургский  
политехнический университет  
Петра Великого



**ПОЛИТЕХ**  
Институт промышленного  
менеджмента, экономики и торговли



**ИНСТИТУТ ПРОМЫШЛЕННОГО МЕНЕДЖМЕНТА, ЭКОНОМИКИ И ТОРГОВЛИ**

**ДЕНЬ ОТКРЫТЫХ ДВЕРЕЙ**



**26.01.2019**



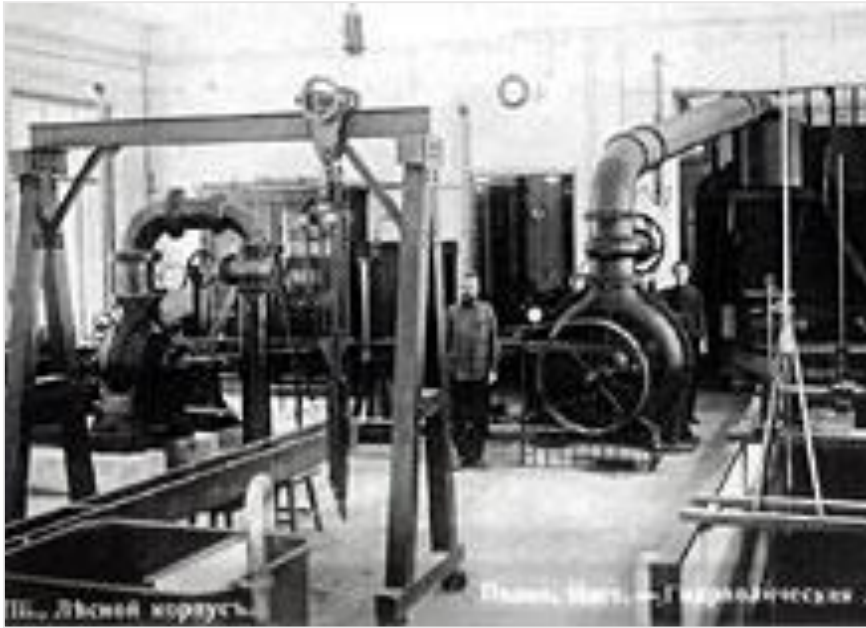
# **1. История и развитие института**

# **2. Информация приемной комиссии**

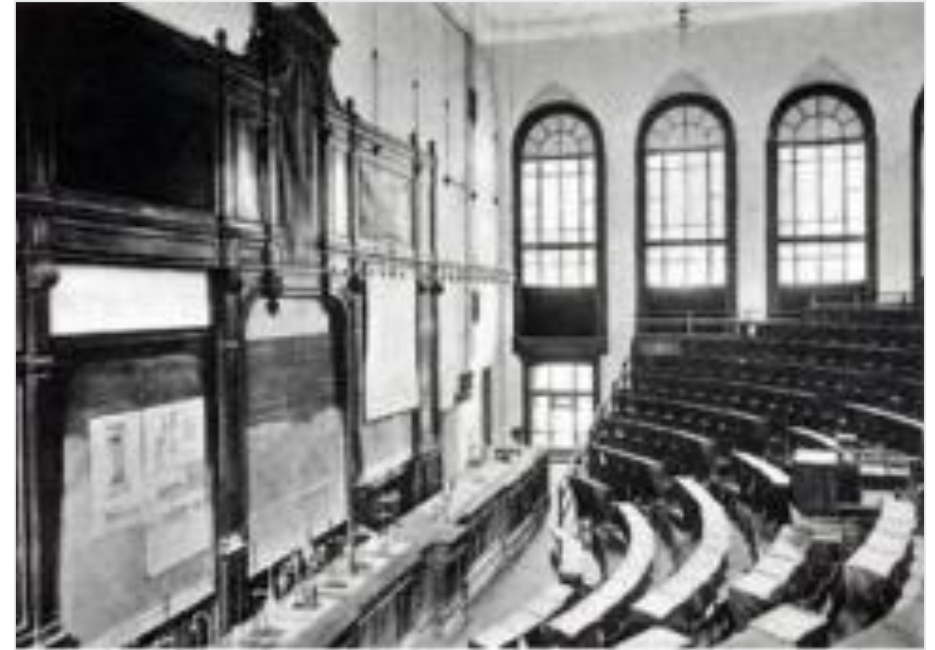
# **3. Презентации направлений подготовки и образовательных программ (в отдельных аудиториях)**



**Об институте**



1899



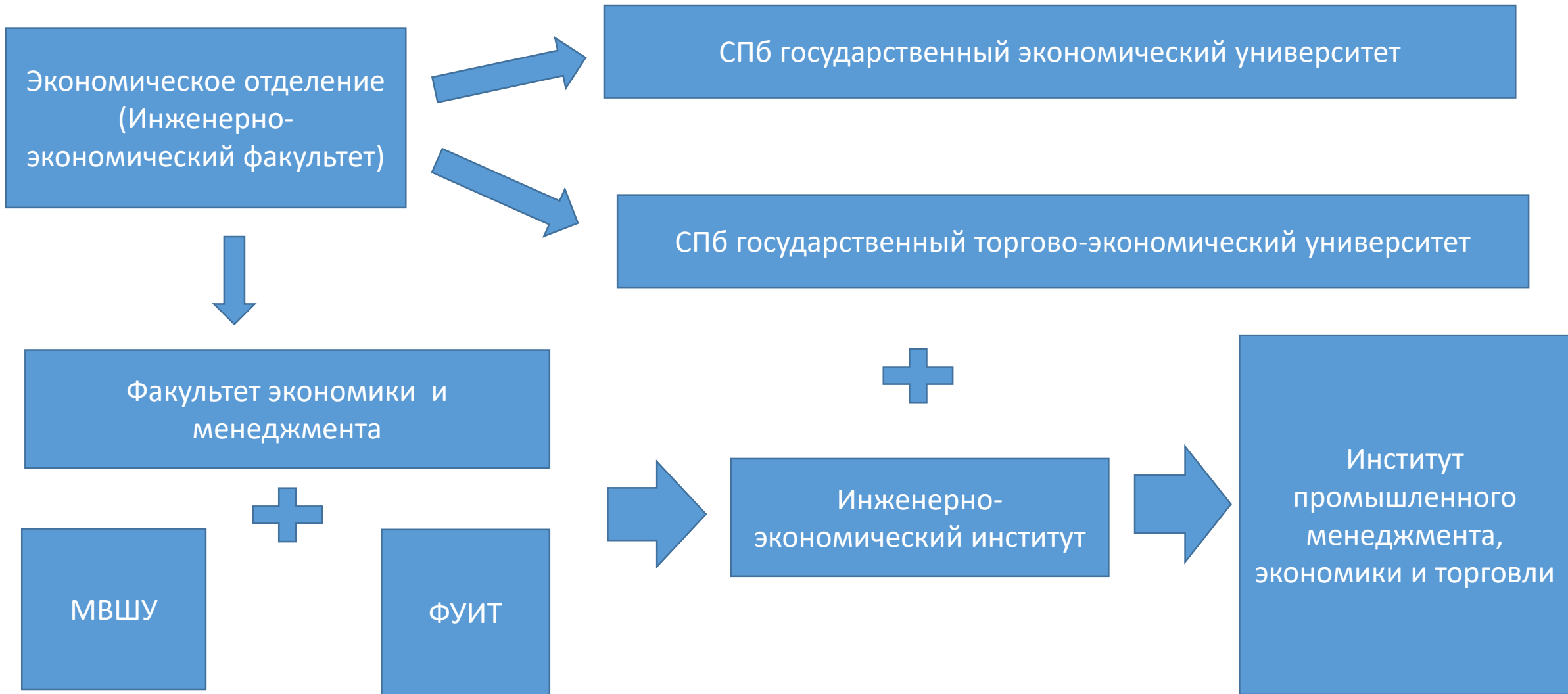
### Первые факультеты:

- Электромеханический
- Metallургический
- Кораблестроительный
- **Экономический**



# старту экономического образования в Петербурге!







**8 000+ студентов**

**12 направлений подготовки  
(специальностей)**

**30+ профилей бакалавриата**

**30+ программ магистратуры**

**1000+ иностранных  
студентов**

**600+ бюджетных мест**

**5 учебных корпусов**

**Все формы обучения**

**300+ преподавателей**

**30+ вузов-партнеров**



## Направления подготовки

- ✓ Экономика
- ✓ Менеджмент
- ✓ Управление персоналом
- ✓ Государственное и муниципальное управление
- ✓ Бизнес-информатика
- ✓ Торговое дело
- ✓ Товароведение
- ✓ Экономическая безопасность
- ✓ Сервис
- ✓ Туризм
- ✓ Гостиничное дело
- ✓ Управление качеством

## Высшие школы

- Высшая инженерно-экономическая школа
- Высшая школа управления и бизнеса
- Высшая школа сервиса и торговли
- Высшая школа основ экономики и менеджмента







## Директор Института промышленного менеджмента, экономики и торговли

### Щепинин Владимир Энгелевич

#### Миссия института:

Генерация и распространение перспективных знаний и технологий через формирование нового поколения квалифицированных специалистов международного уровня, обладающих комплексными управленческими, экономическими и инженерно-техническими компетенциями для реализации задач инновационного развития экономики России, обеспечивающим выпускникам высокую востребованность на рынке труда, возможность дальнейшего непрерывного профессионального развития.



**Заместитель  
руководителя ДОП по  
бакалавриату  
Головкина Светлана  
Ивановна**



**Руководитель дирекции  
образовательных  
программ (ДОП)  
Черникова Анна  
Владимировна**



**Заместитель  
руководителя ДОП по  
магистратуре  
Иванов Максим  
Владимирович**

## Высшая инженерно-экономическая школа



**Директор Высшей школы  
д.э.н., профессор  
Родионов Дмитрий Григорьевич**

**Экономика**

**Экономическая  
безопасность**

**Государственное и  
муниципальное  
управление**



## Высшая инженерно-экономическая школа. Руководители направлений

**Государственное и муниципальное  
управление**

**Экономика**

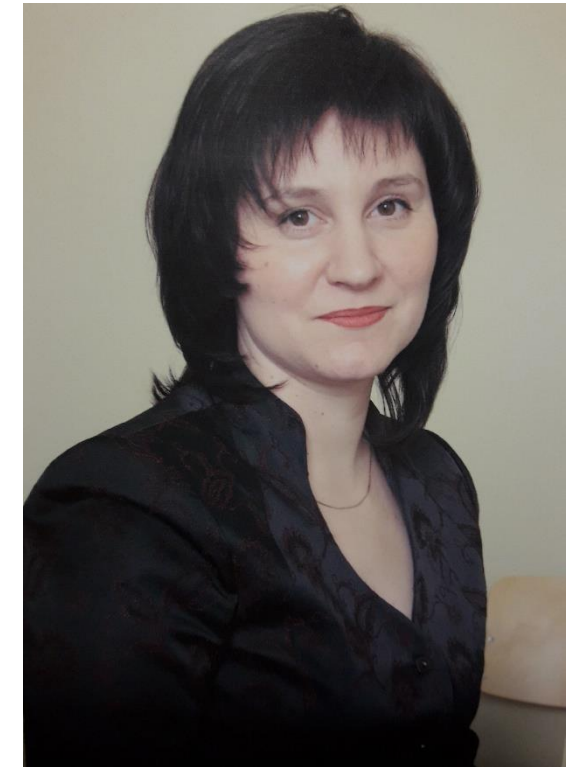
**Экономическая безопасность**



**Иванов  
Максим Владимирович**



**Кудрявцева  
Татьяна Юрьевна**



**Феофилова  
Татьяна Юрьевна**



## Высшая школа управления и бизнеса



**Директор Высшей школы  
д.э.н., профессор  
Ильин Игорь Васильевич**

**Менеджмент**

**Бизнес-информатика**

**Управление  
персоналом**



## Высшая школа управления и бизнеса. Руководители направлений

**Менеджмент  
бакалавриат**

**Менеджмент  
магистратура**

**Бизнес-информатика**



**Гращенко  
Надежда Юрьевна**



**Зайченко  
Ирина Михайловна**



**Ильяшенко  
Оксана Юрьевна**

## Высшая школа сервиса и торговли

Торговое дело

Товароведение

Туризм

Сервис

Управление  
персоналом

Гостиничное  
дело

Управление  
качеством



Директор Высшей школы  
к.э.н., доцент  
Капустина Ирина Васильевна



## Высшая школа сервиса и торговли. Руководители направлений

**Торговое дело**



**Бахарев  
Владимир Васильевич**

**Товароведение**



**Виноградова  
Анна Вячеславовна**

**Управление персоналом**



**Калинина  
Ольга Владимировна**





## Высшая школа сервиса и торговли. Руководители направлений

**Туризм  
Сервис (бакалавриат)**



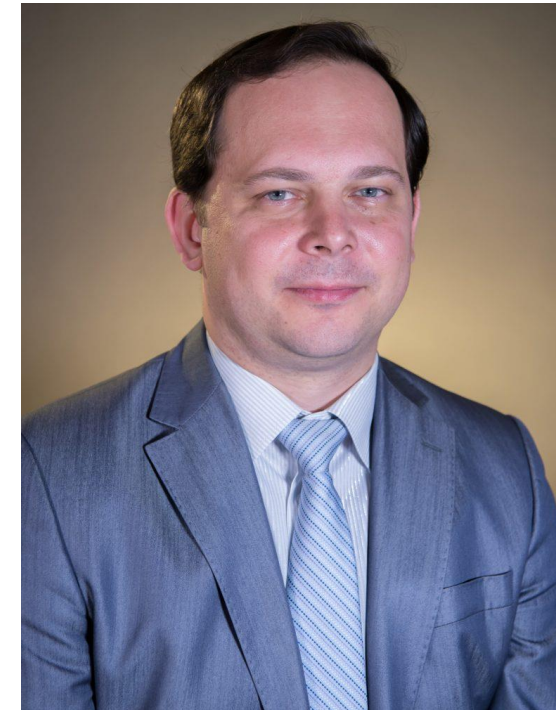
**Хныкина  
Татьяна Семеновна**

**Гостиничное дело  
Сервис (магистратура)**




**Воронова  
Ольга Владимировна**

**Управление качеством**



**Яковлев  
Андрей Анатольевич**



# Преимущества и система обучения



- ✓ Уникальная возможность кооперации с техническими институтами СПбПУ
- ✓ Высокое качество и сочетание в образовательной деятельности экономической и базовой инженерной подготовки
- ✓ Сложившиеся и активно развивающиеся по ключевым направлениям экономики научные школы
- ✓ Международные стажировки и программы двойного диплома
- ✓ Углубленное изучение иностранного языка
- ✓ Гостевые лекции иностранных лекторов и ведущих практиков рынка
- ✓ Практико-ориентированный подход
- ✓ Интерактивные методы обучения
- ✓ Индивидуализация обучения





Самостоятельно устанавливаемый  
образовательный стандарт (СУОС)

2+2+2  
Руководство  
образовательным  
и программами  
Открытая  
онлайн-среда  
Компетентная  
модель

Федеральный  
государственный  
образовательный  
стандарт (ФГОС)



Профессиональный  
стандарт

Востребованные  
выпускники и  
проекты

«Вытягивающая» модель  
образования вместо  
«выталкивающей».

Разработки – исследования -  
образование



**Приемная комиссия**

**1+2**

курсы

Обучение по  
направлению

**3+4**

курсы

Обучение  
по профилю

**БАКАЛАВРИАТ**

**Приемная комиссия**

**1+2**

курсы

Обучение по  
магистерской  
программе

**МАГИСТРАТУРА**



Институт компьютерных  
наук и технологий

Инженерно-строительный  
институт

Институт прикладной  
математики и механики

...и другие

Софт, приложения, ...

Материалы,  
проектирование....

Прототипирование, ПО

...и другое

Понимание производственных и бизнес-процессов

Продвижение

Бизнес-планирование

Монетизация

Институт промышленного  
менеджмента, экономики  
и торговли



**ПОЛИТЕХ**  
Санкт-Петербургский  
политехнический университет  
Петра Великого

**ПОЛИТЕХ**  
Институт промышленного  
менеджмента, экономики и торговли

# Индустриальные партнеры

**BIOSCAD**  
Biopharmaceutical Company

**БАЛТИКА**  
Part of the Carlsberg Group



1С:БИТ Трейд Софт  
[www.trsoft.ru](http://www.trsoft.ru)



**КОРУС** КОНСАЛТИНГ



## Программы двойного диплома

### Бакалавриат



Университет прикладных наук Вильдау  
Германия



Сайменский университет прикладных наук,  
Финляндия

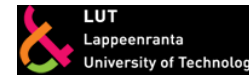


Университет прикладных наук Штральзунд,  
Германия

### Магистратура



Бизнес-школа университета Ройтлингена,  
Германия



Лаппеенрантский технологический университет,  
Финляндия



Университет прикладных наук Верхней Австрии



Берлинский технический университет,  
Германия



Лейбниц университет Ганновера,  
Германия





ПОЛИТЕХ  
Санкт-Петербургский  
политехнический университет  
Петра Великого



ПОЛИТЕХ  
Институт промышленного  
менеджмента, экономики и торговли

## Академическая мобильность



Свободный университет Амстердама,  
Нидерланды



Университет Йювяскюля,  
Финляндия



Вестфальский университет им. Вильгельма,  
Германия



Парижская школа бизнеса,  
Франция



Университет Регенсбурга,  
Германия



Университет прикладных наук Зюйд,  
Нидерланды



Университет Тампере,  
Финляндия



Миланский технический университет,  
Италия



Центр предпринимательства Strasczeg,  
Германия



Университет Аалто,  
Финляндия



# Студенческая ЖИЗНЬ



**День спорта ИПМЭИТ и День Института (катание на коньках)**



## Культурно-массовая деятельность:

- Строительные отряды
- КВН
- Мистер и Мисс Политех
- Студенческие СМИ
- Студенческое радио и звукозаписывающая студия,
- Студия эстрадного вокала,
- Студенческий народный театр,
- Танцевальная студия,
- Фотолаборатория,
- Студенческое инженерное сообщество
- Фестиваль ПолиRock,

## Развитие экономического и управленческого потенциала

- Военно-исторический клуб
- Маркетинговый клуб «КЛУМБА»
- Экономический клуб «ЛИСТ»
- Грантовая поддержка
- Чемпионаты по бизнес-кейсам



**ПОЛИТЕХ**  
Институт промышленного  
менеджмента, экономики и торговли

# Предпринимательская деятельность студентов Наши структуры

**Бизнес  
инкубатор**  
Политехнический



**Деловые игры**




**Конкурсы бизнес-идей**



**Поддержка стартапов**





**Информация  
приемной комиссии**

Код	Направление	Очная форма	Очно-заоч. форма	Заочная форма
38.03.01	Экономика	75	-	-
38.03.02	Менеджмент	75	-	-
38.03.03	Управление персоналом	25	-	-
38.03.04	Государственное и муниципальное управление	25	-	-
38.03.05	Бизнес-информатика	30	-	-
38.03.06	Торговое дело	75	-	-
38.03.07	Товароведение	25	-	-
43.03.01	Сервис	10	-	-
43.03.02	Туризм	-		
43.03.03	Гостиничное дело	11		
38.05.01	Экономическая безопасность (специалитет)	28	-	-
	<b>ВСЕГО</b>	<b>379</b>		

Код	Направление	Очная форма	О/З форма	Заочная форма
38.03.01	Экономика	100	-	75
38.03.02	Менеджмент	125	-	125
38.03.03	Управление персоналом	25	25	50
38.03.04	Государственное и муниципальное управление	50	25	50
38.03.05	Бизнес-информатика	75	75	-
38.03.06	Торговое дело	100	-	50
38.03.07	Товароведение	5	-	-
43.03.01	Сервис	20	-	25
43.03.02	Туризм	25	-	25
43.03.03	Гостиничное дело	75	-	25
38.05.01	Экономическая безопасность	100	-	50
38.03.02.22	Менеджмент - Индустриальный менеджмент (МОП)	25	-	-
38.03.02.26	Менеджмент - Международный бизнес (МОП)	25	-	-



Документы можно подать **не более чем в ПЯТЬ ВУЗОВ** и  
**не более чем на Три направления** подготовки  
в **одном вузе** по разным условиям конкурса

### **СРОКИ ПРИЕМА ДОКУМЕНТОВ:**

- ✓ Прием документов *начинается* **20 июня**
- ✓ Прием *заканчивается*:
  - 10 июля** – для абитуриентов, имеющих право сдавать вступительные испытания, проводимые Университетом;
  - 26 июля** – для поступающих, имеющих результаты ЕГЭ

## **ВНИМАНИЕ!**

Для зачисления поступающий подает заявление о согласии на зачисление, к которому прилагается оригинал документа об образовании

Форма обучения	Бюджет Очная, очно-заочная	Контракт Очная, очно-заочная	Контракт Заочная
<b>Даты завершения приема заявлений о согласии на зачисление</b>	<b>28 июля</b> – по квотам <b>1 августа</b> - первый этап <b>6 августа</b> - второй этап	<b>12 августа</b>	<b>12 августа</b> <b>17 сентября</b>
<b>Приказы о зачислении лиц, подавших заявление о согласии на зачисление</b>	<b>29 июля</b> - приказ о зачислении по квотам; <b>3 августа</b> - приказ первого этапа; <b>8 августа</b> - приказ второго этапа	<b>15 августа</b>	<b>15 августа</b> - для заключивших договоры до 12 августа; <b>20 сентября</b> - для заключивших договоры до 17 сентября

Код	Направление	Вступительные испытания
38.03.02	Менеджмент	<b>Математика</b> <b>Русский язык</b> <b>Обществознание</b>
38.03.03	Управление персоналом	
38.03.04	Государственное и муниципальное управление	
38.05.01	Экономическая безопасность	
38.03.06	Торговое дело	
38.03.07	Товароведение	
43.03.01	Сервис	
38.03.01	Экономика	<b>Математика</b> <b>Русский язык</b> <b>Иностр. язык</b>
38.03.05	Бизнес-информатика	
43.03.02	Туризм	<b>Русский язык</b> <b>История</b> <b>Обществознание</b>
43.03.03	Гостиничное дело	<b>Русский язык</b> <b>Обществознание</b> <b>Иностр. язык</b>

**По результатам единого государственного экзамена:**

Абитуриентов, имеющих среднее общее или среднее профессиональное образование (выпускники школ и колледжей)

**По результатам вступительных испытаний, проводимых Университетом, следующих абитуриентов:**

- ✓ иностранные граждане;
- ✓ граждане РФ, имеющие среднее общее образование, полученное за границей, в течение одного года до завершения приема документов;
- ✓ дети-инвалиды и инвалиды.

**По результатам вступительных испытаний, проводимых  
Университетом, следующих абитуриентов:**

- ✓ имеющих начальное профессиональное образование;
- ✓ имеющих среднее профессиональное образование;
- ✓ высшее образование разных уровней.

Поступающие, имеющие право сдавать вступительные испытания, проводимые Университетом, имеют право предоставить в качестве вступительных испытаний результаты ЕГЭ по всем или нескольким общеобразовательным предметам.

Предмет	Минимальный балл
Математика	<b>50</b>
Русский язык	<b>55</b>
Обществознание	<b>55</b>
Иностранный язык	<b>55</b>
История	<b>55</b>

Направление подготовки	Проходные баллы		
	2016	2017	2018
Экономика	245	253	249
Менеджмент	232	241	245
Управление персоналом	-	235	244
ГМУ	233	241	246
Бизнес-информатика	247	259	250
Торговое дело	226	236	242
Товароведение	215	229	236
Экономическая безопасность	-	258	244
Сервис	216	231	243
Гостиничное дело	-	-	266

Направление подготовки	Проходные баллы	Проходные баллы
	Первая волна	Вторая волна
	2018	2018
Экономика	252	249
Менеджмент	250	245
Управление персоналом	245	244
ГМУ	248	246
Бизнес-информатика	252	250
Торговое дело	245	242
Товароведение	238	236
Сервис	243	243
Гост. дело	267	266
Экономическая безопасность	258	244



Код	Направление	2018
38.03.01	Экономика	82,99
38.03.02	Менеджмент	80,91
38.03.03	Управление персоналом	80,50
38.03.04	ГМУ	81,83
38.03.05	Бизнес-информатика	84,42
38.03.06	Торговое дело	80,63
38.03.07	Товароведение	76,98
43.03.01	Сервис	79,96
43.03.03	Гостиничное дело	<b>87,73</b>
38.05.01	Экономическая безопасность	81,91
Средний балл по ИПМЭиТ : 2015 г. - <b>80,4</b> ; 2016 г. – <b>78,41</b> ; 2017 г. – <b>80,40</b> ; 2018 – <b>81,54 (+ 1,14)</b>		

<b>10</b>	аттестат о среднем общем образовании с отличием или аттестат о среднем (полном) общем образовании для награжденных золотой медалью		
<b>10</b>	аттестат о среднем (полном) общем образовании для награжденных серебряной медалью		
<b>10</b>	диплом о среднем профессиональном образовании с отличием		
<b>10</b>	чемпион и призер Олимпийских игр, Паралимпийских	<ul style="list-style-type: none"> <li>• документ, подтверждающий статус указанного чемпиона или призера</li> <li>• справка из федерации соответствующего вида спорта субъекта Российской Федерации и (или) Российской Федерации, подтверждающая членство поступающего в сборной команде (командах) субъекта Российской Федерации и (или) Российской Федерации</li> </ul>	
<b>10</b>	чемпион мира, чемпион Европы		
<b>10</b>	лицо, занявшее первое место на первенстве мира, первенстве Европы по видам спорта, включенным в программы Олимпийских игр, Паралимпийских игр и Сурдлимпийских игр		
<b>10</b>	чемпион и (или) призер первенств и чемпионатов (2018 или 2019 года) субъектов Российской Федерации и (или) Российской Федерации по видам спорта, включенным в программу Олимп. игр		
<b>10</b>	членство в сборной команде (командах) субъектов Российской Федерации и (или) Российской Федерации в 2019 году		
<b>10</b>	обладатель <b>золотого знака</b> отличия Всероссийского физкультурно-спортивного комплекса «Готов к труду и обороне» (ГТО) и удостоверения к нему установленного образца		удостоверение установленного образца к золотому знаку отличия Всероссийского омплекса «Готов к труду и обороне»
<b>10</b>			

**победитель или призер следующих мероприятий:**

<b>10</b>	олимпиада школьников « <b>Политехническая олимпиада</b> », проводимая СПбПУ в 2018 или 2019 годах	документ, подтверждающий, что поступающий является победителем или призером олимпиады школьников
<b>10</b>	олимпиады школьников 2018 или 2019 года, указанные в пункте 28 Правил приема (в случае, если диплом не использовался для получения особых прав и (или) преимуществ)	
<b>10</b>	олимпиада <b>Национальной технологической инициативы</b> , проводимая в 2018 или 2019 годах	
<b>10</b>	проектная сессия, проводимая Образовательным центром « <b>Сириус</b> » Образовательного фонда «Талант и успех»	

<b>5</b>	образовательные сессии, проводимые государственным бюджетным учреждением дополнительного образования «Ленинградский областной центр развития творчества одаренных детей и юношества <b>«Интеллект»</b>
<b>5</b>	Всероссийский конкурс молодежных проектных работ технической, инженерной и инновационной направленности <b>«Техномейкер»</b> , проводимый СПбПУ
<b>5</b>	Политехнический турнир, проводимый СПбПУ, в рамках Фестиваля <b>«Вызов Политехника»</b>
<b>5</b>	интеллектуальный турнир <b>«Умножая таланты»</b> по нефтегазовой тематике для школьников
<b>5</b>	олимпиада по неформальному программированию <b>«Мартовские КИТы»</b> СПбПУ
<b>5</b>	конкурс <b>«Инженерная лига Политеха»</b> , проводимого СПбПУ
<b>5</b>	Всероссийский конкурс молодежных проектов в сфере образования, направленных на социально-экономическое развитие российских территорий <b>«Моя страна – моя Россия»</b>
<b>5</b>	<b>Балтийский научно-инженерный конкурс</b> , проводимый Фондом поддержки научной и научно-технической деятельности молодых ученых <b>«Время науки»</b>
<b>5</b>	корпоративный профориентационный чемпионат <b>«Построй карьеру в ОДК»</b>
<b>5</b>	Открытая юношеская научно-практической конференция <b>«Будущее сильной России – в высоких технологиях»</b>
<b>5</b>	чемпионат по профессиональному мастерству среди инвалидов и лиц с ограниченными возможностями здоровья <b>«Абилимпикс»</b>

### **Право на прием без вступительных испытаний имеют:**

- 1) победители и призеры заключительного этапа всероссийской олимпиады школьников (далее - победители и призеры всероссийской олимпиады), члены сборных команд Российской Федерации, участвовавших в международных олимпиадах по общеобразовательным предметам и сформированных в порядке, установленном федеральным органом исполнительной власти, осуществляющим функции по выработке государственной политики и нормативно-правовому регулированию в сфере образования (далее - члены сборных команд Российской Федерации), по специальностям и (или) направлениям подготовки, соответствующим профилю всероссийской олимпиады школьников или международной олимпиады, - в течение 4 лет, следующих за годом проведения соответствующей олимпиады;
- 2) победители и призеры IV этапа всеукраинских ученических олимпиад, члены сборных команд Украины, участвовавших в международных олимпиадах по общеобразовательным предметам, по специальностям и (или) направлениям подготовки, соответствующим профилю всеукраинской ученической олимпиады или международной олимпиады, - в течение 4 лет, следующих за годом проведения соответствующей олимпиады, если указанные победители, призеры и члены сборных команд относятся к числу лиц, указанных в части 3.1 статьи 5 Федерального закона № 84-ФЗ.

**Право на прием на обучение в пределах особой квоты имеют:**

- ✓ дети-инвалиды,
- ✓ инвалиды I и II групп,
- ✓ инвалиды с детства,
- ✓ инвалиды вследствие военной травмы или заболевания, полученных в период прохождения военной службы, которым согласно заключению федерального учреждения медико-социальной экспертизы не противопоказано обучение в соответствующих образовательных организациях,
- ✓ дети-сироты и дети, оставшиеся без попечения родителей,
- ✓ ветераны боевых действий из числа лиц, указанных в подпунктах 1-4 пункта 1 статьи 3 Федерального закона от 12 января 1995 года №5-ФЗ «О ветеранах».

Общая квота составляет 10% от плана по каждому направлению подготовки (специальности)

Поступающие, имеющие инвалидность, должны предоставить заключение федерального учреждения медико-социальной экспертизы о том, что им не противопоказано обучение в соответствующих образовательных организациях.

В 2019 году при подаче заявления о приеме *не указываются приоритеты зачисления*. Все направления подготовки (специальности), указанные в заявлении, являются **равноприоритетными**.

Желание быть зачисленным на то или иное направление подготовки (специальность) подтверждается *заявлением о согласии на зачисление*.

*Поэтому в период проведения конкурса необходимо регулярно следить за ежедневно обновляемыми списками поступающих (они будут опубликованы на сайте СПбПУ) для своевременной подачи заявления о согласии на зачисление.*

**Полная информация о правилах приема:**

**[www.spbstu.ru](http://www.spbstu.ru) =>> Абитуриентам**



**Воронова  
Ольга  
Владимировна**

**Ответственный  
секретарь  
приемной  
комиссии  
ИПМЭиТ**

**(921) 900-55-  
42**



**Контакты:**

**195251, Санкт-Петербург, ул.  
Политехническая, дом 29, 3-й уч.  
корпус**

**194021, Санкт-Петербург, ул.  
Новороссийская д. 50**

**+7 (812) 552-62-42**

**(Дирекция на Политехнической)**

**+7 (812)297-43-42**

**(Дирекция на Новороссийской)**

**+7(812) 900-55-42 (Приемная  
комиссия)**

**office@imet.spbstu.ru**

**http://imet.spbstu.ru**



The background is a solid dark blue color with a pattern of white, irregular, wavy lines that resemble a stylized topographic map or a series of overlapping, jagged horizontal bands. The lines vary in height and width, creating a textured, three-dimensional effect.

**Благодарим  
за внимание!**